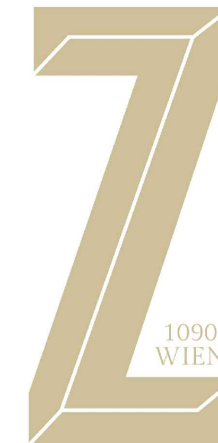
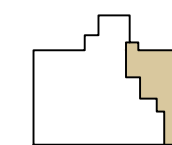


ZIMMER  
MANN  
GASSE 17



## OG2, TOP14

FLÄCHENAUFSTELLUNG  
WOHNFLÄCHE: 56,70 m<sup>2</sup>  
BALKON: 12,51 m<sup>2</sup>



Zimmermannsgasse

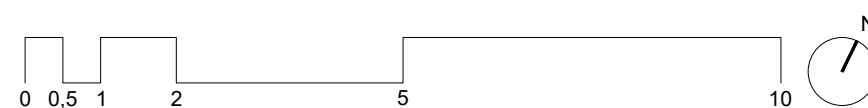
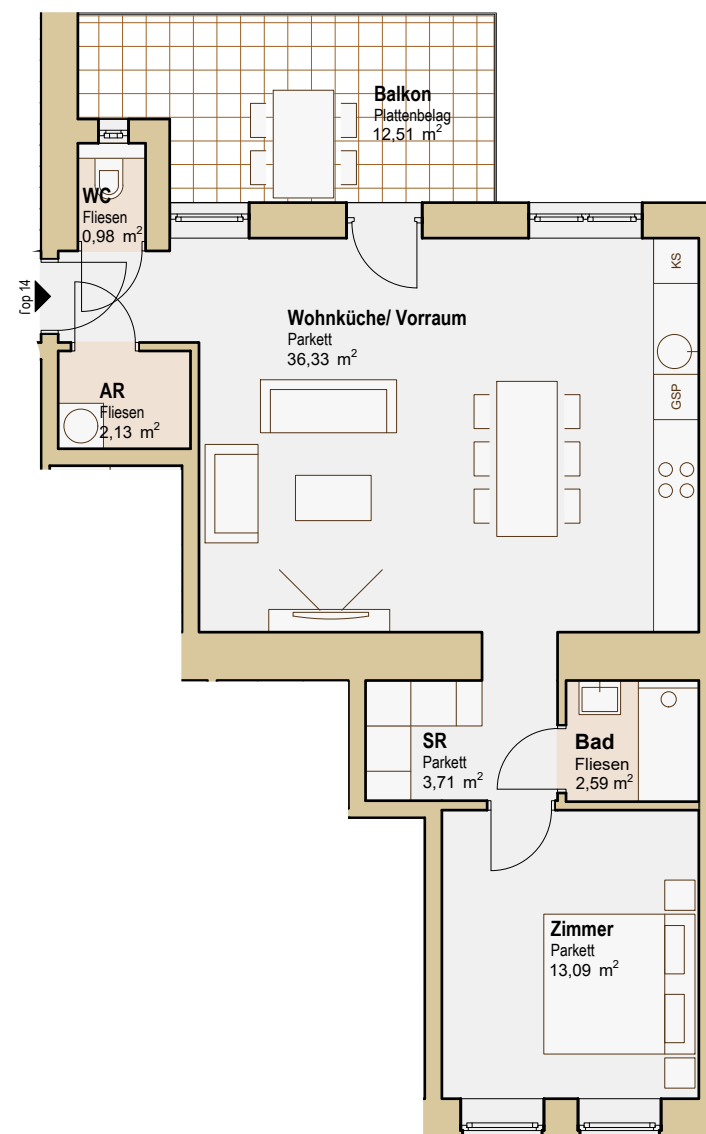
Exklusivvertrieb

**P I M E N T**  
IMMOBILIEN &  
INVESTMENT

Ein Projekt von



**HANI HOLDING**



Unverbindliche Plankopie, Änderungen während der Bauausführung vorbehalten. Maßtoleranzen bis zu 3% der Gesamfläche sind möglich. Die Grundrisse verstehen sich vorbehaltlich architektonisch und technisch notwendiger Änderungen. Die Ausführung erfolgt laut Bau- und Ausstattungsbeschreibung. Die Darstellung der Sanitär-gegenstände ist symbolhaft. Die Möblierung dient der Veranschaulichung und ist im Kaufpreis nicht inkludiert.

STAND:

09.04.2021